

Anmerkung!

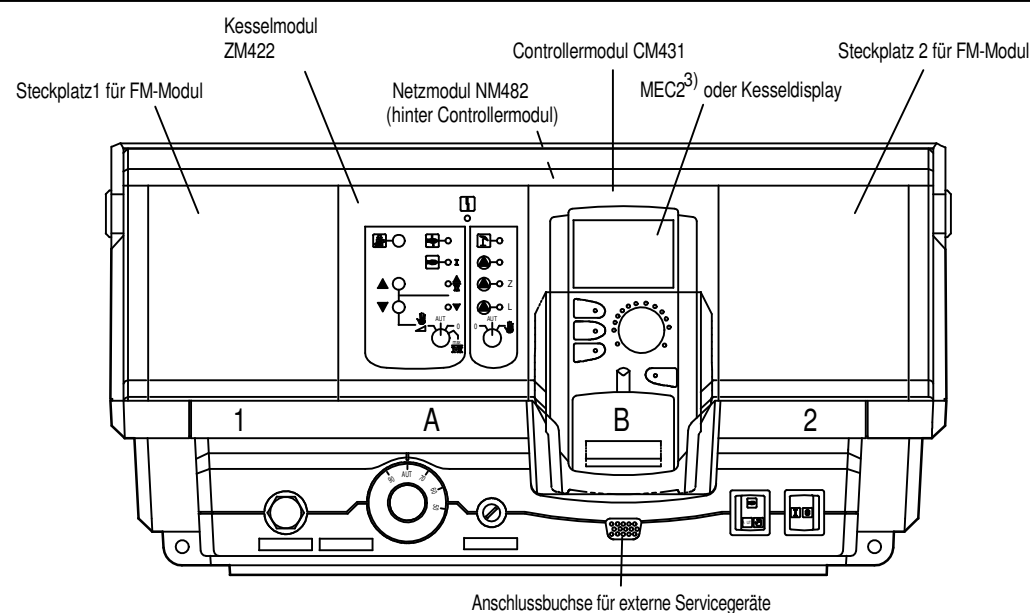
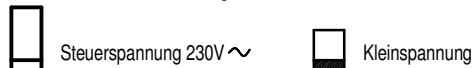
Installation, Sicherung, Hauptschalter, Gefahrenschalter und Schutzmaßnahmen nach örtlichen Vorschriften.

Achtung! Schutzleiter ge/ign darf nicht als Steuerleitung verwendet werden.

Auf phasenrichtigen Netzanschluss ist zu achten.

Keinen Schutzkontaktstecker verwenden.

- 1) Kontakt öffnet bei Überschreiten der eingestellten Temperatur. Der Gesamtstrom darf 10A nicht übersteigen. Dieser Wert ist zwingend einzuhalten und nach Inbetriebnahme zu überprüfen, um Geräteschäden zu vermeiden!
- 2) Achtung! Jedem Regelgerät darf nur 1 MEC2 zugeordnet werden. Der MEC2 darf wahlweise im Controllermodul eingesteckt oder über das Raum-Montageset (Zusatzausrüstung) an einem der ZM.- oder FM.-Module angeschlossen werden.
- 3) Anschlussmöglichkeit für Sicherheitskomponenten.
- 4) Bei Anschluss von mehreren ECOCAN-BUS-Komponenten sind die Schalter S1 (Abschlusswiderstand auf dem NM 482) der beiden äußersten ECOCAN-Bus Teilnehmer zu schließen.
- 5) Abschirmung wird für Standardanwendungen nicht benötigt (Schirm nur einseitig anschließen).
- 6) siehe auch Serviceanleitung

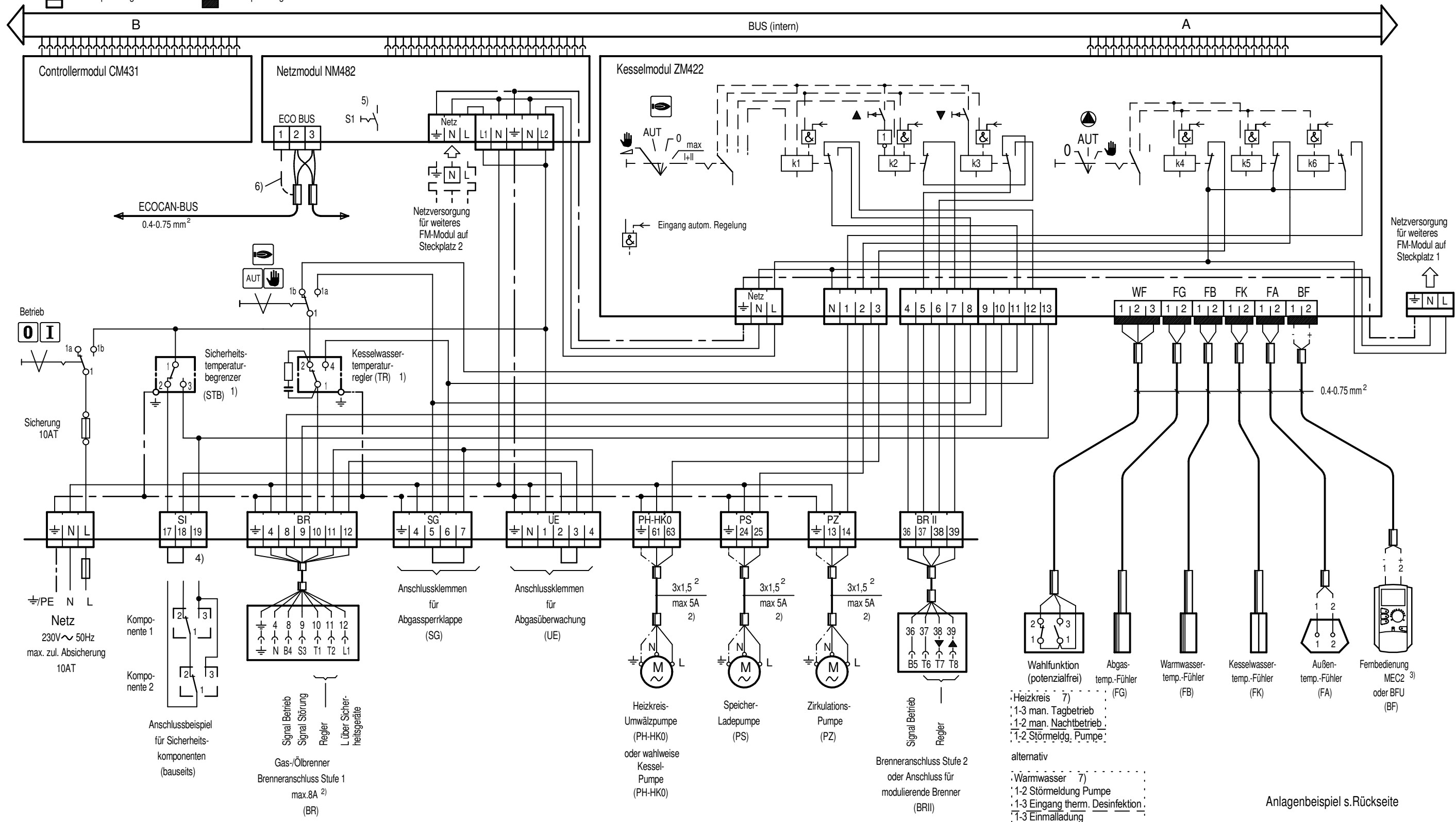


Schaltzustände

Schalterstellung	Stufe 1			Stufe 2/ modulierend		
	k1	k2	k3	Taster gedrückt		
0	-/	-/	-/	▲	▼	▲
AUT	Regelbetrieb	Regelbetrieb wärmer	Regelbetrieb kälter	▲	▼	▲
max I-II	-/	-/	-/	▲	▼	▲

Schalterstellung	(PH)	(PS)	(PZ)
	k4	k5	k6
0	-/	-/	-/
AUT	Regelbetrieb	Regelbetrieb	Regelbetrieb
max I-II	-/	-/	-/

▲ = wärmer
▼ = kälter

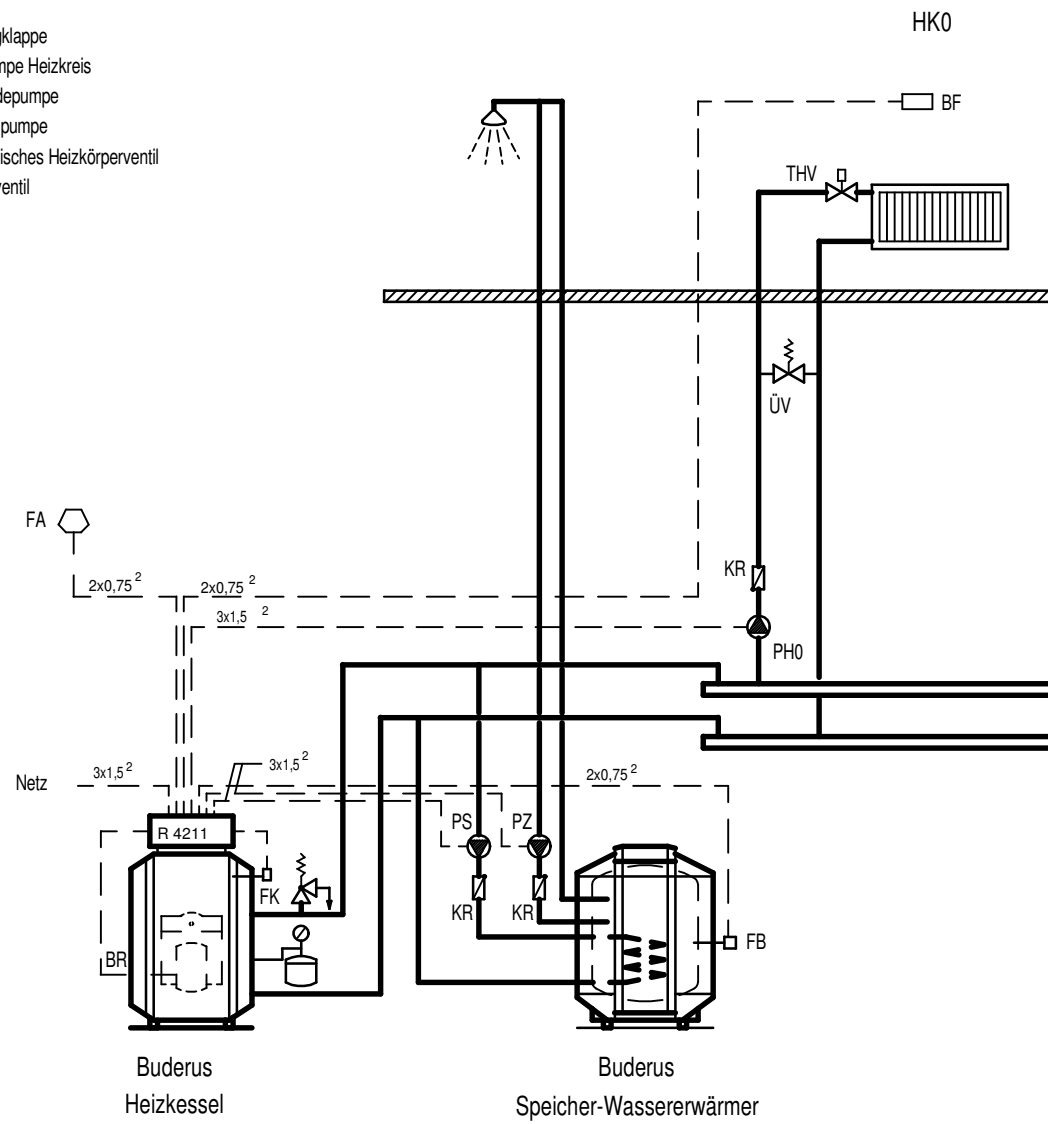


Heizkreis 7)
 · 1-3 man. Tagbetrieb
 · 1-2 man. Nachtbetrieb
 · 1-2 Störmeldg. Pumpe
 alternativ
 · Warmwasser 7)
 · 1-2 Störmeldung Pumpe
 · 1-3 Eingang therm. Desinfektion
 · 1-3 Einmalladung

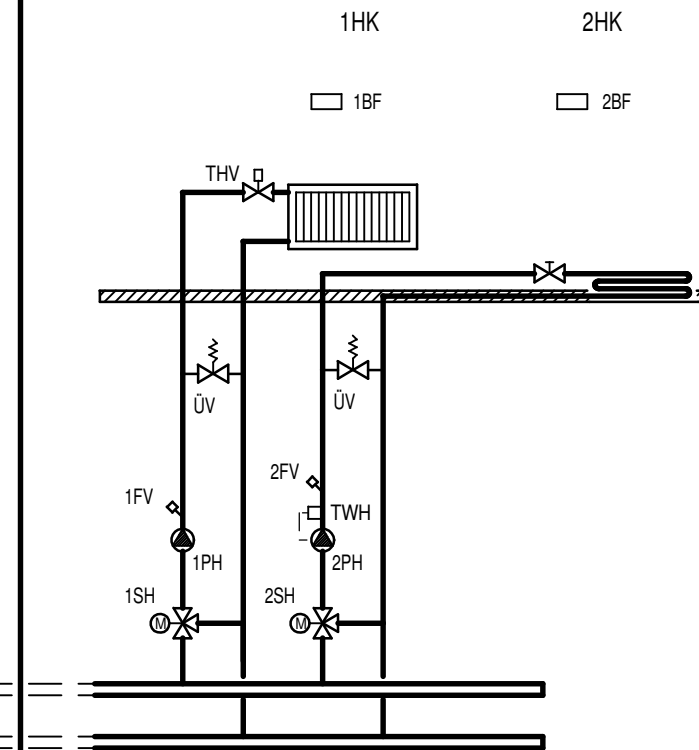
Anlagenbeispiel s. Rückseite

Legende:

- BF Fernbedienung MEC2 oder BFU
- BR Brenner
- FA Außentemperaturfühler
- FB Warmwassertemperaturfühler
- FK Kesselwassertemperaturfühler
- FV Vorlauftemperaturfühler
- HK Heizkreis
- KR Rückschlagklappe
- PH Umwälzpumpe Heizkreis
- PS Speicherladepumpe
- PZ Zirkulationspumpe
- THV Thermostatisches Heizkörperventil
- ÜV Überströmventil



Anlagenbeispiel für Grundausstattung



1) Überströmventil kann beim Einsatz drehzahl geregelter Umwälzpumpen entfallen.

Anlagenbeispiel für Erweiterungsmöglichkeit z.B. mit Modul FM442 (Zusatzrüstung)